



COMUNE DI MASSA LUBRENSE



SERVIZIO CIVILE NAZIONALE

PROGETTO BIBLIOPOLIS

Obiettivo: BIBLIOTECA DI STORIA PATRIA *ON-LINE*

In collaborazione con



Sede di Massa Lubrense

N° DI INSERIMENTO: 057

TITOLO: *La Campania – Descrizione e Storia della Regione*

- **LIVELLO BIBLIOGRAFICO:** Monografia
- **TIPO DI DOCUMENTO:** Testo a stampa (moderno)
- **AUTORE:** Augusto Pepe
- **LUOGO DI PUBBLICAZIONE:** Napoli
- **DATA DI PUBBLICAZIONE:** 1930
- **EDITORE:** Edizioni A. Pepe
- **TIPOGRAFIA:** Tipografia Antonio Amoroso
- **LUOGO DI STAMPA:** Napoli
- **DATA DI STAMPA:** 1930
- **EDIZIONE:** 1930
- **LINGUA DI PUBBLICAZIONE:** Italiano

- **DESCRIZIONE FISICA:**
 - **FORMATO:** (18 cm x 13 cm)
 - **VOLUMI:** **TOMI:** /
 - **PAGINE:** 52
 - **TAVOLE:** 1
 - **ALLEGATI:** /

- **ISBN:**

- **NOTE GENERALI:** Scheda redatta da Gennaro Galano e Francesco Foti il 30/09/2015

AUGUSTO PEPE

Muccola Gaetano

II^a B

LA CAMPANIA

Descrizione e Storia della Regione

APPENDICE

Dizionario dei Comuni, appartenenti alle quattro Provincie
a norma del R. D. 1. gennaio 1927 e successive modificazioni
pubblicate nella "Gazzetta Ufficiale del Regno".

3. EDIZIONE AUMENTATA ED AGGIORNATA



1930. VIII.

EDIZIONI A. PEPE

Via Cisterna dell'Olio, 22

NAPOLI

Dai " Programmi Ufficiali ,,

.. La regione nella quale si fa l'esame : sua configurazione geografica generale : prodotti del suolo, industrie, e commerci; sua posizione rispetto all' Italia...

...Paesi verso cui è diretta l'emigrazione della regione nella quale si fa l'esame.

...Descrizione particolare del luogo e della provincia ov'è la scuola.

Proprietà letteraria riservata a norma del R. Decreto - legge 7 - XI - 25 n.º 1950 e Regolamento 15 - VII - 1926 n. 1369.

AUGUSTO PEPE

Muccala Gaetano

II B

LA CAMPANIA

Descrizione e Storia della Regione

APPENDICE

Dizionario dei Comuni, appartenenti alle quattro Provincie
a norma del R. D. 1. gennaio 1927 e successive modificazioni
pubblicate nella "Gazzetta Ufficiale del Regno".

3. EDIZIONE AUMENTATA ED AGGIORNATA

1930. VIII.

EDIZIONI A. PEPE

Via Cisterna dell'Olio, 22

NAPOLI



A. F. P.

LA CAMPANIA

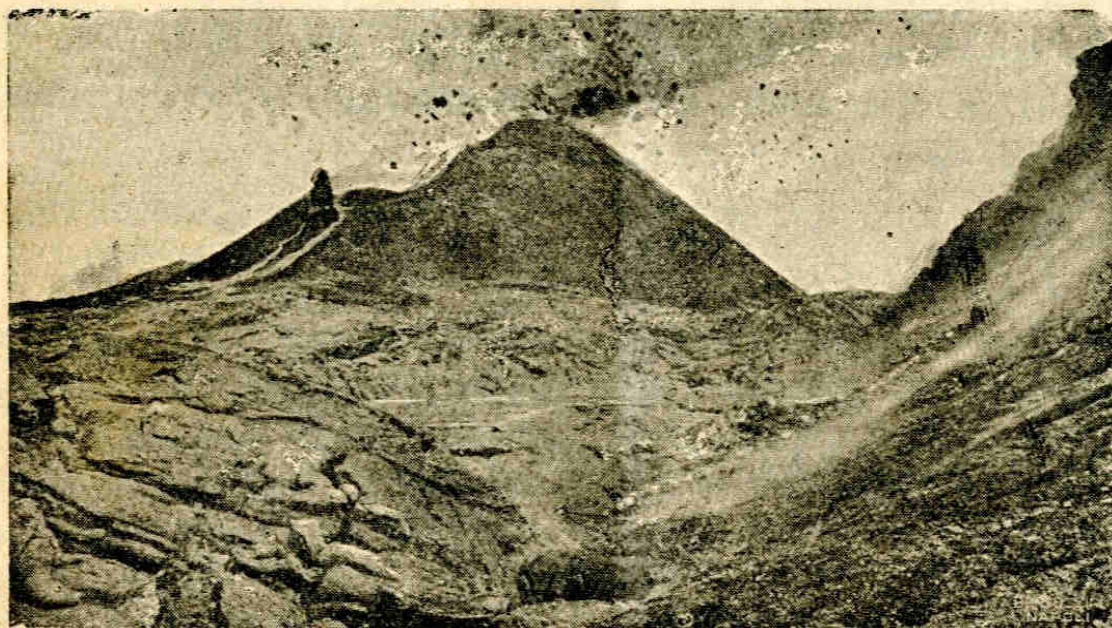
vi è la montuosa penisola Sorrentina formata dai *Monti Lattari* con le importanti cime di monte S. Angelo e di Faito.

Sul golfo di Salerno, il cui retroterra è quasi tutto montuoso, vi è la *pianura di Pesto* (l'antica Poseidonia, ove ancora si ammirano avanzi di templi pagani) e poi i monti del *Cilento*, aspri e rocciosi, che alimentano, con vari torrenti, il fiume *Sele*, che traversa la pianura di Pesto e va a sboccare nel golfo di Salerno.

VIII. Vulcani.

Il *Vesuvio*.

Situato ad est di Napoli, sul Golfo al quale fa da sfondo è alto su per giù 1283 metri. La sua altezza non può essere costante, perchè scema nelle grandi eruzioni e aumenta nelle piccole eruzioni. Ha forma quasi conica con



VESUVIO in eruzione.

una circonferenza di base di oltre 50 Km. È vicino al Monte *Somma*, cratere estinto, dal quale è diviso da una valle detta *Valle dell'Inferno* e da *piane ed atrii*. Tra i due vi

è il monte di “Cateroni”, sul quale vi è un *Osservatorio*. Quante furono le sue eruzioni? La più remota, secondo la Storia, fu quella del 79 d. C. per la quale furono sepolte *Pompei*, *Ercolano* e *Stabia*; poi quelle del 203, del 472, ed altre ancora fino al 1139. Dopo questa, tacque a lungo e sul suo cratere svilupparono boscaglie tranquille. Nel 1631 si ridestò spaventosamente e distrusse tutte le belle cittadine che erano ai suoi piedi fino al mare, che si ritirò per 900 metri! E poi ancora terribili le eruzioni del 1794, del 1872 e la recente del 1906.

Auguriamoci che lo “sterminator Vesevo”, ora si decida a riposare definitivamente tranquillo, col suo breve pittoresco pennacchio bianco di vapori, per la delizia degli occhi e perchè figuri ancora solamente per la grandiosa e smagliante scenografia panoramica del golfo delle Sirene!

Il Monte Epomèo.

Nell'isola d'Ischia: esso è inattivo dal 1302. Alto circa m. 790, è circondato da lave antichissime ed è difficilmente accessibile con vie mulattiere.

Per moltissimi tratti le pendici sono foltissime di vigneti.

I Campi Flegrei.

Terreni vulcanici che si stendono dai piedi del Colle dei Camaldoli fino al mare, presso Pozzuoli e oltre, verso Capo Miseno. (Vedi: *Pozzuoli* a pag. 6).

IX. Laghi.

In tutta la regione Campana, vi sono pochi e piccoli laghi, quasi tutti di origine vulcanica:

a) il lago di *Fondi*, il più grande, misura circa 7 Km.²; è circondato da altri laghetti pittoreschi, ma malsani;

b) il lago di *Patria*, adibito specialmente per macerare i fusti delle piante di canapa dai coltivatori di Terra di Lavoro;

Appendice

Con R. Decreto 1. Gennaio 1927 venne soppressa la Provincia di Caserta; vari comuni della Campania sono stati aggregati ad altre provincie non della Regione (Lazio, Molise) mentre altri sono stati assegnati alle 4 provincie rimaste: Napoli, Avellino, Benevento, Salerno.

Ecco l'elenco completo per ordine alfabetico, di tutti i Comuni titolari, con aggregati e frazioni, assegnati a ciascuna Provincia, nonché l'elenco dei Comuni che, pur appartenendo geograficamente alla Campania, sono amministrati da Provincie di altre Regioni.

Comuni assegnati alla Provincia di NAPOLI.

Acerra (con Gaudella), Afragola, Agerola (con Bomerano, Campora, Pianillo, San Lazzaro), Albanova (con Casal di Principe, Casapesenna, S. Cipriano d'Aversa), Arienzo San Felice (con Arienzo, Cancellò, Costa, Crisci, Rosciano, San Felice a Cancellò, Signorindico e Talarico), Arzano, Atella di Napoli (con Casapuzzano, Orta di Atella, Sant'Arpino e Succivo), Aversa (con Carinaro, Cricignano di Aversa e Lusciano).

Bacoli (con Baia, Cappella, e Miseno), Baia Latina (con Baia e Latina), Barano d'Ischia (con Buonopane, Piedimonte e Testaccio), Brusciano.

Caianello (con Aurivola, Caianello Vecchio, Casinove, Gaudi-sciano, Poza e Santa Lucia), Caivano (con Casolla e Pescarola) Calvi Risorta (con Petrulo, Visciano e Zuli), Calyizzano, Camigliano (con Falchi, Leporano, Pantuliano, Pastorano e Sansecondino) Camposano (con Faibano), Cancellò Arnone (con Cancellò e Arnone), Capri (con Anacapri, Marina Grande e Marina Piccola), Capua (con S. Angelo in Formis), Carbonara di Nola, Cardito (con Carditello), Carinola (con Casale, Casanova, Falciano Capo, Falciano Selice, Nocelleto, San Donato, Santo Croce e Ventaroli), Casalba (con Caturano, Macerata Campania, Musicile, e Portico di Caserta) Casalnuovo di Napoli (con Casarea, Sicignano e Tavernanuova), Casamar-

ciano (con *Schiava*) Casamicciola, Casandrino, Caserta (con *Briano, Casagiove, Caserta Vecchia, Casola, Casola, Centurano, Garzano, Mezzano, Pozzo Vetere, Puccianiello, Sala, San Clemente, San Leucio, San Marco Evangelista, San Nicola la Strada, Santa Barbara, Sommana, Staturano, Tredici, Tuoro e Vaccheria*) Casola di Napoli, Casoria (con *Casavatore*), Castel di Sasso (con *Cisterna, Prea, Sasso, e Strangolagalli*), Castellammare di Stabia (con *Botteghelle, Fratte, Mezzapietra, Privati, Quisisana e Scanzano*) Castello Cisterna, Castelmorrone, Castel Volturno, Cercola (con *Caravita e Massa di Somma*), Cervino (con *Forchia e Messercola*), Cesa, Cicciano, Cimitile, Comiziano (con *Gallo*), Conca della Campania (con *Catailli, Cave, Orchi, Piantoli e Vezzara*), Crispano.

Fertilia (con *Casaluce e Teverola*), Forio d'Ischia (con *Monterone e Panza*), Formicola (con *Cavallari e Fondola*), Francolise, (con *Ciamprisco, Montanaro, Pizzone e Sant'Andrea*), Frattamaggiore, Frattaminore. Frignano (con *Frignano Maggiore e Frignano Piccolo*), Galluccio (con *Calabritto, Campo, S. Clemente, Sipicciano e Vaglie*), Giugliano in Campania, Gragnano, (con *Aurano, Caprile e Castello*), Grazzanise (con *Brezza*), Grumo Nevano.

Ischia (con *Campagnano, Ischia Porto, Sant'Antuono e Villa Bagni*).

Lacco Ameno, Lettere (con *Depugliano, Fuscoli, Orsano, San Lorenzo, San Nicola del Vaglio*), Liberi (con *Cese, Meràngeli, Profeti, Villa Liveri*).

Maddaloni (con *Messercola, Montedecoro e San Marco Evangelista*) Marano di Napoli, Marcianise (con *Capodrise*) Mariglianella, Marigliano (con *Casaferro, Faibano, Lausdomini*) Marzano Appio (con *Ameglio, Campagnola, Grottola, Terracorpo. e Tuorofunaro*) Massalubrense (con *Aquara, Marciano, Monticchio, Nerano, Pàstena, Puoli, Sant'Agata, Schiazzano, Termini, Torca*).

Melito di Napoli, Mignano (con *Campozeppone*), Mondragone, Monte di Procida, (con *Bellavista, Cappella, Filomarino*), Mugnano di Napoli.

NAPOLI (con *Agnano Terme, Bagnoli, Barra, Chiaiano ed Uniti, Guantai, Masseria Grande, Miano, Montagna, Nisida, Pianura, Pisani, Piscinola, Polvica, Ponticelli, Posillipo, San Giovanni a Teduccio, San Pietro a Pàtierno, Santa Croce, Secondigliano, Soccavo*), Nola (con *Boscofangone, Castelcicala, Cinquevie, Piazzolla*).

Ottaiano (con *S. Gennariello*).

Palma Campania (con *Castello, Pozzo Romolo e Vico*), Parete, Pietramelara, Pietravairano (con *San Felice*), Pignataro Maggiore (con *Curti, Fontanelle, Pozzillo, Rocciano e Villa*), Pimonte (con *Franche e Tralia*), Poggiomarino, Pollena Trocchia (con *Pollena e Trocchia*), Pomigliano d'Arco (con *Pacciano*), Pompei (ex Valle Pompei, con *Pompei Scavi*), Pontelatone (con *Casalicchio, Funaro, Marzi, Savignano e Treglia*), Ponza, Portici, Pozzuoli, (con *Baia e Torregaveta*), Presenzano, Procida (con *Chiaiolella*).

Qualiano.

Recale, Resina, (con *R. Osservatorio Vesuviano*), Riardo, Rocca d'Evandro (con *Camino e Cocoruzzo*), Roccamonfina (con *Ciccioni, Fontana Fredda, Gallo, Garofali e Torano*), Roccarainola (con *Gargano Piazza, Risigliano, Sassa, Tufino e Vignola*), Roccaromana (con *S. Croce e Statigliano*), Rocchetta e Croce (con *Assano, Croce e Rocchetta*).

S. Gennaro, S. Giuseppe Vesuviano, S. Paolo Bel Sito, (con *Livardi*) S. Pietro Infine, San Sebastiano al Vesuvio, S. Maria a Vico, S. Maria Capua Vetere (con *Casapulla, Curti, S. Prisco, S. Tammaro, S. Andrea dei Lagni*), Santa Maria La Fossa, Sant'Anastasia, S. Antimo, S. Antonio Abate, S. Vitaliano, Saviano (con *Sant'Erasmo e Sirico*), Scisciano (con *S. Martino*), Serrara Fontana (con *Fontana, Noia, S. Angelo, Serrara e Succhivo*), Sessa Aurunca (con *Aulpi, Avezzano, Carano, Cascano, Cellole, Cescheto, Corbara, Corigliano, Cupa, Fasani, Fontanaradina, Gusti, Lauro, Mazzuli, Piedimonte Massicano, Ponte, Rongolisi, San Carlo, S. Castrese, S. Martino, Santa Maria a Valogno, Sorbello, Tuoro, Valogno, Somma Vesuviana, Sorrento* (con *Alberi, Capo, Carotto, Casarlano, Casa Starita, Colli, Meta Mortora, Priora, Sant'Agnello, Trasaella e Trinità*), Sparanise, Striano.

Teano (con *Cappelle, Carbonara, Casafredola, Casale, Casamostra, Casi, Fontanelle, Furnolo, Magnano, Pugliano. S. Giuliano, S. Marco, Tranzi, Tuoro, e Veisano*), Terzigno (con *Campitello*), Tora e Piccilli (con *Piccilli e Piedipicilli, Tora*), Torre Annunziata (con *Boscoreale, Boscotrecase, Flocco e Trecase*), Torre del Greco, Trentola (con *Ducenta*).

Vairano Patenora (con *Mazzanello e Vairano Stazione*), Valle di Maddaloni, Ventotene (nell'*Isola omonima*, con *Santo Stefano*), Vico Equense (con *Arola, Bonea, Fornacella, Marina Equa, Massaquano, Moiano, Montechiaro, Pacognano, Preazzano, San Salvatore, Seiano, Ticciano*), Villa Literno, Villaricca, Villa Volturno (con *Bellona, Triflisco e Vitulazio*), Visciano.

Comuni assegnati alla Provincia di AVELLINO.

Aiello del Sabato (con *Cesinali, Fontana, Sabina, Tavernola S. Felice*), Altavilla Irpina, Andretta (con *Alvano, Dietro le Serre, Mattinella e Schiavi*), Aquilonia, Ariano di Puglia, Atripalda, Avella, **Avellino** (con *Borgo Ferrovia, Picarelli, Valle e Ponticelli*).

Bagnoli Irpino, Baiano, Bellizzi, Bonito.

Cairano, Calabritto, (con *Quaglietta*), Calitri, Candida, Caposele (con *Materdomini*), Capriglia (con *Casano, Marzano, S. Felice e Spinelli*), Carife, Casalbore, Cassano Irpino, Castel Baronia, Castel Franci, Castelvete di Calore, Cervinara, Chianche (con *Chianchette, Petruro e San Pietro Irpino*), Chiusano San Domenico, Contrada (con *Ospedale*) Conza della Campania.

Domicella (con *Casola*).

Flumeri, Fontanarosa, Forino (con *Castello, Celzo e Petruro*), Frigento.

Gesualdo, Greci, Grottaminarda (con *Carpignano*), Grottolella, Guardia Lombardi.

Lacedonia, Lapio, Lioni, Luogosano.

Manocalzati (con *San Barbato*), Marzano di Nola, Melito Irpino, Mercogliano, Mirabella Eclano (con *Calore e Passo di Mirabella*), Montaguto, Montecalvo Irpino, Montefalcione, Monteforte, Irpino, Montefredane, Montefusco (con *San Felice, Sant' Egidio, Serra, Torrioni*), Montella, Montemarano, Montemiletto (con *Montaperto*), Monteverde, Montoro Inferiore (con *Borgo, Figlioli, Misciano, Parrelle, Piano, Piazza di Pandola, Preturo, San Bartolomeo e San Felice*), Montoro Superiore (con *Aterrcna, Banzano, Caliano, San Pietro, Sant' Eustacchio e Torchiati*), Morra Irpino, Mugnano del Cardinale (con *Cardinale*).

Nusco.

Ospedaletto d'Alpinolo.

Pago del Vallo di Lauro (con *Pernosano e Sopravia*), Parolise, Paternopoli, Pietradefusi (con *Campanarello, Castello del Tago, Dentecane, Passo, Pietra, Pisciaro e Sant' Angelo a Cancellò*), Pietrastorina, Prato di Principato Ultra, Pratola Serra (con *Serra*).

Quindici (con *Beato, Bosagra e Moschiano*).

Rocbascerana (con *Cassano, Squillani, Tufara e Tuoro*), Rocca San Felice, Rocchetta S. Antonio (con *Stazione*), Rotondi.

Salza Irpina (con *Sorbo di Serpico*), S. Mango sul Calore (con

Castel Poppano), S. Martino Valle Caudina, S. Michele di Serino, S. Nicola Baronìa, S. Potito Ultra, S. Sossio Baronìa, S. Lucia di di Serino, S. Andrea di Conza, S. Angelo all'Esca, S. Angelo a Scala, S. Angelo dei Lombardi, Santa Paolina (con *Castelmozzo, Marotta, Picoli, Sala, Santa Lucia, Taverna della Figura e Viturano*), Santarcangelo Trimonte, Santo Stefano del Sole, Savignano di Puglia, Senerchia, Serino, (con *Canale, Ferrari, Fontanelle, Ribottoli, Sala, S. Biagio e S. Sossio*), Sirignano, Solofra (con *S. Agata Irpina*), Sperone, Sturno, Summonte,

Taurano, Taurasi, Teora, Torella dei Lombardi (con *Acquara e S. Vito, Pianomarotta*) Torre le Nocelle, Trevico, Tufo, (con *S. Paolo, S. Lucia, S. Stefano*).

Vallata, Villamaina, Villanova del Battista, Volturava Irpina.
Zungoli.

Comuni assegnati alla Provincia di BENEVENTO.

Ailano, Airola, Alife, Alvignano (con *Angelilli, Faraoni, Marciano Freddo, Montaniccio, Petrilli, Rasignano, San Mauro e San Nicola*), Amorosi, Apice, Apollosa, Arpaia, Arpaisi (*Pasquarielli e Terranova*).

Baselice, **Benevento**, Bonea, Bucciano, (con *Pastorano*), Buonabergo.

Caiazzo (con *Cesarano e S. Giovanni e Paolo*), Campolattaro, Campoli del Monte Iaborno, Casalduni, Castel Franco in Miscano, Castello d'Alife, Castelpagano, Castelpoto, Castelvenere, Castelvetero in Val Fortore, Cautano (con *Cacciano*) Ceppaloni (con *Beltiglio e San Giovanni*) Cerreto, Sannita, Circello, Colle Sannita.

Dragoni (con *Aschettini, Chiaio, Maiorano, Pantano, San Giorgio, San Marco e Trivolischi*), Durazzano.

Faicchio (con *Casali, Fontanavecchia e Massa*).

Foglianise, Foiano di Valfortore, Forchia, Fragneto l'Abate, Fragneto Monforte, Frasso Telesino (con *Nonsignano*), Ginestra degli Schiavoni, Gioia Sannitica (con *Auduni, Calvisi, Carattano, Carelle, Criscia e Curti*), Guardia Sanframondi.

Limatola (con *Ave Gratia Plena e Biancano*).

Melizzano, Moiano, (con *Luzzano*) Molinara, Montefalcone di Vallo Fortore, Montesarchio (con *Cirignano, Tufasà, Varoni*), Morcone.

Paduli, Pago Veiano, Pannarano, Paolisi, Paupisi (con *Manda-*

risi e *San Pietro*), *Pescolamazza*, *Piana di Caiazzo* (con *Villa Santa Croce*), *Piedimonte d'Alife* (con *Scorpeto* e *Sepicciano*), *Pietraroia*, *Pietrelcina*, *Ponte* (con *Ponte Stazione*), *Pontelandolfo*.

Raviscanina, *Reino*, *Ruviano* (con *Alvignanello*).

S. Bartolomeo in Galdo, *S. Giorgio la Molara*, *S. Giorgio la Montagna*, *S. Gregorio*, *S. Leucio del Sannio*, *S. Lorenzello*, *S. Lorenzo Maggiore*, *S. Lupo*, *S. Marco dei Cavoti*, *S. Martino Sannita* (con *Cucciano*, *Lentace*, *Mancuri*, *S. Giacomo* e *Terranova*), *S. Nazzaro Calvi* (con *Calvi* e *S. Nazzaro*), *S. Nicola Manfredi* (con *Monterocchetta*, *Pagliara*, *Santa Maria a Toro* e *Toccanisi*), *S. Potito Sannitico*, *S. Salvatore Telesino* (con *Puglianello*), *Santa Croce del Sannio*, *Sant'Agata dei Goti* (con *Bagnoli*, *Faggiano* e *Laiano*), *S. Angelo a Cupolo* (con *Bagnara*, *Maccoli*, *Montorso*, *Motta*, *Panelle*, *Pastene*, *Perrillo*, *S. Marco* e *Sciarre*) *S. Angelo d'Alife*, *Sassinoro*, *Solopaca*.

Tocco Gaudio, *Torrecuso*,

Valle Agricola, *Vitulano*,

Comuni assegnati alla Provincia di SALERNO.

Acerno, *Agropoli*, *Albanella* (con *Bosco* e *Matinella*), *Alfano*, *Altavilla Silentina*, *Amalfi* (con *Atrani*, *Lone*, *Minuto*, *Pastena*, *Pogérola*, *Pontone*, *Tovere* e *Vettica*) *Angri* (con *Bagni* e *S. Egidio Monte Albino*), *Aquara*, *Atena Lucana*, *Auletta*.

Baronissi (con *Acquamela*, *Aiello*, *Antessano*, *Capo Saragnano*, *Caprecano*, *Fusara*, *Orignano* e *Sava*) *Battipaglia*, *Bellosguardo*, *Bragigliano* (con *Casa Donise*, *Casale*, *Manzi*, *Pero*, *S. Nazario*, *Santa Lucia*, *Spineto* e *Tuoro*) *Buccino*, *Buonabitacolo*.

Caggiano, *Camerota* (con *Lentiscosa*, *Licusati* e *Marina*), *Campagna*, *Campora*, *Capaccio* (con *Paestum*), *Casalbuono*, *Casalvelino*, (con *Acquavella* e *Marina*), *Caselle in Pittari*, *Castel Civita*, *Castellabate* (con *San Marco* e *Santa Maria*) *Castelnuovo Cilento*, *Castelnuovo di Conza*, *Castel San Giorgio* (con *Aiello*, *Campomanfoli*, *Castelluccio*, *Corte Domini*, *Fimiani*, *Lanzara*, *Santa Croce*, *Santa Maria a Favore* e *Torello*), *Castel San Lorenzo*, *Cava dei Tirreni* (con *Alessia*, *Arcara*, *Borgo*, *Casaburi*, *Castagneto*, *Corpo di Cava*, *Dupino*, *Marini*, *Passiano*, *Pregiato*, *San Cesareo*, *San Pietro*, *Santa Lucia*, *Sant'Arcangelo*, *SS. Annunziata*, *Santi Quaranta*), *Celle di Bulgheria* (con *Poderia*), *Centola* (con *Foria*, *Palinuro*, *San Nicola* e *San Severino*), *Ceraso* (con *Massascusa*, *San Biase* e *Santa Bar-*

bara), Cetara, Colliano (con *Collianello*) Conca Marini (con *Furore*)
Controne, Contursi, Corbara, Corleto Monforte, Cuccaro Vetere.

Eboli.

Fisciano (con *Boiano, Canfora, Carpineto, Gaiano, Lancuri, Penta, Pizzolano, Settefichi e Villa*), Futani (con *Castinatelli e Eremiti*).

Giffoni Valle Piana (con *Calabranello, Calabrano, Catelde, Chieve, Curti, Arnito, Pozzarolo, S. Giovanni, S. Lorenzo, S. Caterina, Sovieco, Terravecchia e Vassi*), Gioi (con *Cardile*), Giungano, Laureana Cilento (con *Matonti, S. Martino*), Laurino (con *Fogna*), Laurito, Lauro (con *Fonteno vella, Ima, Migliano e Pignano*), Laviano, Lustra (con *Mercato Cilento, Rocca Cilento*).

Magliano Vetere (con *Capizzo e Magliano Nuovo*), Maiori (con *Erchie, Monteprimario, San Pietro, Santa Maria delle Grazie, Vecite*), Mercato San Severino (*Acigliano, Acquarola, Carifi, Ciorani, Corticelli, Costa, Curteri, Lombardi, Monticelli, Oscato, Ospizio, Pandola, Piazza del Galdo, Priscoli, Sant'Angelo, Sant'Eustacchio, San Vincenzo, Spiano, Torello*), Minori (con *Casa Cumbalo, Monte, Petrito, Riola, S. Giovanni a Mare, Torre Villamena*), Montano Antilia (con *Abatemarco, Massicelle*), Montecorvino Pugliano (con *Castelpagano, Santa Tecla, Torella*), Montecorvino Rovella (*Battipaglia, Bellizzi, Chiarelli, Comea, Ferrari, Gauro, Marangi, Martorana, Molenadi, Nuvola, Occiano, San Martino, Votraci*), Monteforte Cilento, Monte S. Giacomo, Montesano sulla Marcellana (con *Arenabianca, Santa Maria delle Grazie*), Morigerati (con *Sicili*).

Nocera Inferiore (con *Casolla, Cicalesì, Grotti, Merichi, Piedimonte, Pietracchetta, Vescovado*), Nocera Superiore (con *Camerelle, Croce Malloni, Grotti, Isoma, Materdomini, Pareti, Pecorari, Porta Romana, Pucciano San Clemente, San Pietro, Santa Maria Maggiore e Taverne*).

Ogliastro Cilento (con *Eredita e Finocchito*) Olevano sul Tusciano (con *Ariano, Monticelli, Salitto*), Oliveto Citra, Omignano, Orria.

Padula, Pagani, Palomonte, Pellezzano (con *Capezzano, Caprilia, Cologna, Coperchia*), Perdifumo (con *Camella, Mercato Cilento, Vattolla*), Piaggine (con *Valle dell'Angelo*), Pisciotta (con *Caprioli, Marina e Rodio*), Policastro del Golfo (con *Capitello, Ispani, Policastro Vetere, S. Cristofaro e Santa Marina*), Polla (con *San Pietro*), Pollica (con *Acciaroli, Camicchio, Celso, Galdo e Pioppi*), Pontecagnano Faiano (con *Faiano, Picruzia e Pontecagnano*), Positano (con *Mon-*

tepertuso e Nocella), Postiglione, Praiano (con *Marina di Praia e Vettica Maggiore*).

Ravello (con *Scala*), Ricigliano, Rocca d'Aspide, Rocca Gloriosa (con *Acquavena*), Roccapiemonte (con *Casali, Mater Domini e S. Potito*), Rofrano, Romagnano al Monte, Roscigno, Rutino.

Sacco, Sala Consilina, Salento, **Salerno** (con *Brignano, Fratta, Giovi, Mercatello, Ogliara, Pastena, Pastorano, Ponte di Ferro e Santa Croce*), Salvitelle, S. Cipriano Picentino (con *Capitignano, Castiglione dei Genovesi, Filetta, Pezzano, Presezzano, Siesti e Vignale*), S. Gregorio Magno, S. Mango Piemonte (con *Piedimonte, Roscigno, e Santa Caterina*), S. Marzano sul Sarno, S. Mauro Cilento (con *Casal Sottano*), S. Mauro la Bruca (con *San Nazario*), S. Pietro al Tanagro, S. Rufo, S. Angelo a Fasanella, Sant' Arsenio, Santomea, S. Valentino Torio (con *Casotori*), Sanza, Sapri (con *Timpone*), Sarno (con *Episcopio, Fraina e Lavorate*) Sassano, Serramezzana (con *Capograssi, S. Teodoro*), Serre (con *Pezzano*), Sessa Cilento (con *Casigliano, Castagneta, San Mango, Santa Lucia, Valle Cilento*) Siano, Sicignano degli Alburni (con *Castelluccio, Cosentino, Galdo, Scorzo, Terranova e Zuppaio*), Stella Cilento (con *Amalafede, Guarrazano e S. Giovanni*), Stio (con *Gorga*).

Teggiano, Torchiara (con *Copersito, Melito, Prignano, Cilento e S. Giuliano*) Torraca, Torre Orsaia (con *Castel Ruggero*) Tortorella, Tramonti (con *Campinola, Capitignano, Cesarana, Corsano, Figlino, Gete, Novella, Paterno S. Arcangelo, Paterno S. Elia, Pietre, Polvica, Ponte e Bucara*).

Valle della Lucania (con *Angellara, Barre, Camalanga, Massa, Moia della Civitella, Novi Velia, Pattano e Pellare*), Valva, Vibonati (con *Villammare*) Vietri sul Mare (con *Albori, Benincasa, Dragonea, Marina, Molina, Raito*).

Elenco dei Comuni della Campania che amministrativamente sono assegnati a Province di altre Regioni.

Alla Provincia di Campobasso (Molise).

Capriati al Volturno, Cercemaggiore, Ciorlano.

Fontegreca.

Gallo.

Letino.

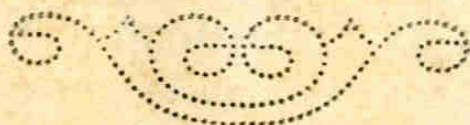
Prata Sannita, Pratella.

Alla Provincia di Frosinone (Lazio).

Acquafondata, Alvito, Aquino, Arce, Arpino, Atina, Ausonia.
Belmonte Castello, Brocco.
Casalattico, Casalvieri, Cassino, Castel Liri, Castelnuovo Parano,
Castrocielo, Cervaro, Colle S. Magno.
Esperia.
Fontana Liri, Fontechiari.
Isola Liri.
Pampoli Appennino, Pastena, Pescosolido, Picinisco, Pico, Piedi-
monte S. Germano, Pignataro Interam, Pontecorvo.
Rocca d'Arce, Roccasecca.
San Biagio Saracinisco, San Donato Val Comino, San Giorgio a
Liri, San Giovanni Incarico, Sant'Ambrogio sul Garigliano, Sant'An-
drea, Sant'Apollinare, Sant'Elia Fiumerapido, Santo Padre, San Vit-
tore del Lazio, Settefrati, Sora.
Terelle.
Vallefredda, Vallerotonda, Vicalvi, Villa Latina, Villa S. Lucia,
Viticuso.

Alla Provincia di Roma (Lazio).

Campodimele, Castelforte, Castellonorato.
Elena.
Fondi, Formia.
Gaeta.
Itri.
Lenola.
Maranola, Minturno, Monte San Biagio.
Santi Cosmo e Damiano, Sperlonga, Spigno, Saturnia.



INDICE

CAPO I: *Configurazione geografica generale.*

Posizione, confini, estensione e popolazione	pag.	3
Descrizione della Costa	"	3
Isole	"	4
Città costiere	"	5
Stretti e Canali	"	8
Penisole	"	9
Monti e fiumi	"	9
Vulcani	"	11
Laghi	"	12
Città e luoghi notevoli interni: nella prov. di Napoli, Avellino, Benevento, Salerno.	"	13-21

CAPO II: <i>Napoli</i>	"	22
----------------------------------	---	----

CAPO III: *Prodotti del suolo, industrie e commercio.*

Agricoltura	"	26
Industrie e commerci	"	28

CAPO IV: <i>Posizione della Regione Campana rispetto all'Italia.</i>	"	31
------------------------------------------------------------------------------------	---	----

CAPO V: *Strade di comunicazione :*

a) nella Regione Campana	"	31
b) tra la Reg. Campana, il resto d'Italia e l'Europa	"	34
Linee di Navigazione	"	34
Linee Aeree	"	35

CAPO VI: <i>Paesi verso cui è diretta l'emigrazione della regione Campana</i>	"	35
---------------------------------------------------------------------------------------------	---	----

La " Dante Alighieri ", il " T. C. I. ", l' " Enit "	"	36
----------------------------------------------------------------	---	----

CAPO VII: *La Storia della Campania:*

I, Le origini — I primi Popoli	<i>pag.</i> 37
II, La Campania e Roma	„ 38
III, La Campania nel Medio Evo	„ 39
IV, La Campania dell'Epoca moderna	„ 39

APPENDICE

Comuni assegnati alle provincie di Napoli, Avellino, Benevento, Salerno.	„ 42-49
Elenco dei Comuni della Campania assegnati alle pro- vincie di Campobasso (Molise), Frosinone (Lazio), Roma (Lazio).	„ 49-50

ERRATA - CORRIGE

- pag. 43, rigo 24, ...*Villa Liveri*..... leggi : *Villa*), *Liveri*.
- pag. 44, rigo 15, dopo S. Gennaro, aggiungi : **S. Giorgio a
Cremano**.
- pag. 45, rigo 34, aggiungi : **Quadrelle**.
- pag. 48, rigo 10, aggiungi : **S. Giovanni a Piro** (con *Bosco
e Scario*).
- pag. 48, rigo 32, aggiungi : **Ortodonico** (con *Agnone, Case
del Conte, Cosentini, Fornelli, Mon-
tecorice e Zoppi*), **Ottati**.
- pag. 48, rigo 35, aggiungi : **Pertosa**.
- pag. 49, rigo 13, Santomea, leggi : **Santomenna**.
- pag. 49. rigo 15, dopo Sassano, aggiungi: **Scafati** (con *S. Pietro*)

Lezioni ed esercizi di Grammatica Italiana

per la III. classe L. 3,00

Volumetto di 104 pag. con tutto il programma di Grammatica svolto in 36 Lezioni con moltissimi *Esercizi di applicazione diretta* dopo ciascuna lezione.

Appunti ed esercizi di Grammatica Italiana

per IV. o V. classe L. 3,80

In conformità dei Programmi Ufficiali - specialmente per gli ESAMI DI AMMISSIONE ALLE SCUOLE MEDIE. - II. Ediz. rifatta ed aumentata.

La Prima Cultura

. L. 8,00

Manuale teorico - pratico per la preparazione ALL'ESAME DI AMMISSIONE ALLE SCUOLE MEDIE - II. Edizione completamente rifatta ed aggiornata, in conformità dei Programmi Ufficiali, modificati nel 31 dicembre 1925.

Diario della vita di scuola

. L. 2,50

Grosso quaderno di 160 pagine, con le rigature prescritte per gli alunni di III. IV. V. sufficiente per tutto l'anno con solida ed elegante copertina V. EDIZIONE.

Quaderno per compiti e lezioni da svolgere a casa (Assegno) per tutte le classi L. 0,50

Ogni Scuola, ogni gruppo "Balilla" e Avanguardia, ogni aula frequentata dai giovani nuovi militi del Fascismo - PUPILLA DEL PEGIME - si fregi del bellissimo

Albo "Balilla", "Avanguardia", o "Piccole Italiane" per 50 nomi, su cartoncino di lusso (25 per 55) con disegni e fregi allegorici in oro e colori - Ogni "Albo", L. 3,50 franco di porto racc.

L. 2,50